

PSV-Shield VPAM7 Kabinenpanzerung CAT 930M Radlader

inkl. Vorschrift der BG Bau nach BGI 833



TYP

Die Panzerung kann in Caterpillar Radlader der Baureihen 926, 930 und 938 integriert werden .

Motor: CAT 155 – 190 PS

Gewicht: 13 050 – 16 427 kg

Schaufelinhalt: 1,9 – 5,0 m³

Kipplast: 7 524 – 10 028 kg

926, 930, 938

TÜV-Zulassung bis 40 km/h, selbstfahrende Baumaschine ohne relevante Sichtfeldeinschränkung

ZEPPELIN CAT

UMBAU-UMFANG

Die Kabine der Maschine ist nach Beschussrichtlinie VPAM7 und analog zur geltenden Vorschrift der BG Bau nach BGI 833 wie folgt geschützt: Panzerung der Front, der Seiten, des Hecks (Scheibe ungepanzert als Notausstieg) und des Bodens in VPAM7 → FB6 nach DIN EN 1522 (Glas) und BR6 DIN EN 1063 (Stahl) durch beschussfeste Panzerplatten mit eingebetteten Panzerglasscheiben durch einen Panzerbausatz.

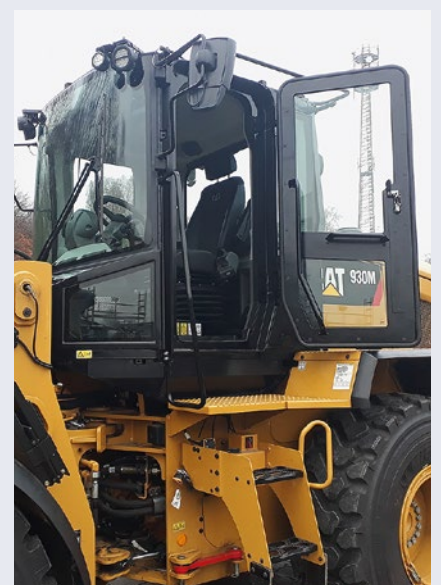
Panzerstahl: Stärke 6,5 – 8 mm

Panzerglas: Stärke 39 mm

Mehrgewicht: ca. 850 kg

AUSFÜHRUNG





Alle Fahrzeugbedienungen und Servicezugänge bleiben unverändert erhalten. Klimaanlage und Scheibenwischer werden mit überdeckten Durchbrüchen versehen und Öffnungen zu Front und Seite werden überpanzert. Die Kabine wird komplett erhalten und mit einem Panzersatz ausgestattet. Dieser stellt eine integrierte Schutzzelle in der Kabine dar.



PSV-Shield VPAM7 Kabinenpanzerung CAT 930M Radlader

inkl. Vorschrift der BG Bau nach BGI 833

ZERTIFIZIERUNG

Prüfstufen VPAM APR 2006	Anwendung bei		Zum Vergleich *)		Waffenart (Beispiele)	Patrone	Angaben zur Prüfmunition			Auszüge aus den Prüfbedingungen			
	VPAM-FM 2007	VPAM-BSW 2009	DIN EN 1063 (BR)	DIN EN 1522/23 (FB)			Kaliber	Art	Masse [g] Härte [HRC]	Hersteller / Typ	Schuss- entfernung ** [m]	Geschoss- geschwindigkeit V [m/s]	Geschoss- energie [Joule]
7	PM 7 VR 7	BSW 7 HVN 7	BR 5 FB 5 VR 5 (BRV 1999)	Stang Level 1 wenn zusätzlich 5,56 x 45 mm (Typ M193)			.223 Rem. (5,56 x 45)	FMJ/PB/SCP	4,0 ± 0,1	MEN SS109	10 + 0,5	950 ± 10	1805
			BR 6 FB 6 VR 6 (BRV 1999)				.308 Win (7,62 x 51)	FMJ/PB/SC	9,55 ± 0,1	MEN DM 111	10 + 0,5	830 ± 10	3289

Beschusstest auf Basis von Materialmustern im Beschussamt Ulm. Zertifizierung analog der Klasse VPAM7.

SONDERAUSSTATTUNG

- Scheibenheizung in allen Gläsern
- Scheibenzwischenbelüftung Front- und Seitenscheiben
- Heckfenster kann aufgeklappt werden
- Mehrfachschloss Fahrertür
- Schraubpanzerung zum nachträglichen Einbau
- Auflastung Kabine um 700 kg

GEWICHTE

Kabinenfront	260 kg	Kabinenheck	100 kg
Kabinenseite links mit Tür	240 kg	Kabinenboden	50 kg
Kabinenseite rechts	200 kg	GESAMT	ca. 850 kg

AUFTRAGSDATEN

Projektstart :	August 2018	Start Konstruktion:	September 2018
Musterkabine:	August 2018	Rohbau:	Oktober 2018
CAD Daten:	August 2018	Produktionsstart:	Oktober 2018
Auftragseingang:	September 2018	Auslieferung Typ 1:	Dezember 2018

FERTIGUNGSKAPAZITÄT

Fertigungskapazität: ca. 1 Fahrzeug alle 8 Kalenderwochen.

Die Lieferzeit beträgt ca. 14 Wochen nach Anlieferung des Basisfahrzeugs.